



Datering av blästbrukslämning i Vitsand, Tiveden

Provtagning i blästerbrukslämning RAÄ-nr Tived 25:1,
fastigheten Kvarnsjöbacken 1:4, Tived socken,
Laxå kommun, Örebro län, Västergötland

Ebba Knabe



ARKEOLOGGRUPPEN AB, RAPPORT 2017:36
ARKEOLOGISK PROVTAGNING

Datering av blästbrukslämning i Vitsand, Tiveden

Provtagning i blästerbrukslämning RAÄ-nr Tived 25:1,
fastigheten Kvarnsjöbacken 1:4, Tived socken,
Laxå kommun, Örebro län, Västergötland

Ebba Knabe

Lst dnr 431-6307-2016

ARKEOLOGGRUPPEN I ÖREBRO AB
Drottninggatan 11, 702 10 Örebro
Telefon 019-609 04 10

www.arkeologgruppen.se
arkeologgruppen@arkeologgruppen.se

© 2017 Arkeologgruppen AB

Arkeologgruppen rapport 2017:36

Författare Ebba Knabe

Grafisk form Nina Balknäs@Högtorps Diverse

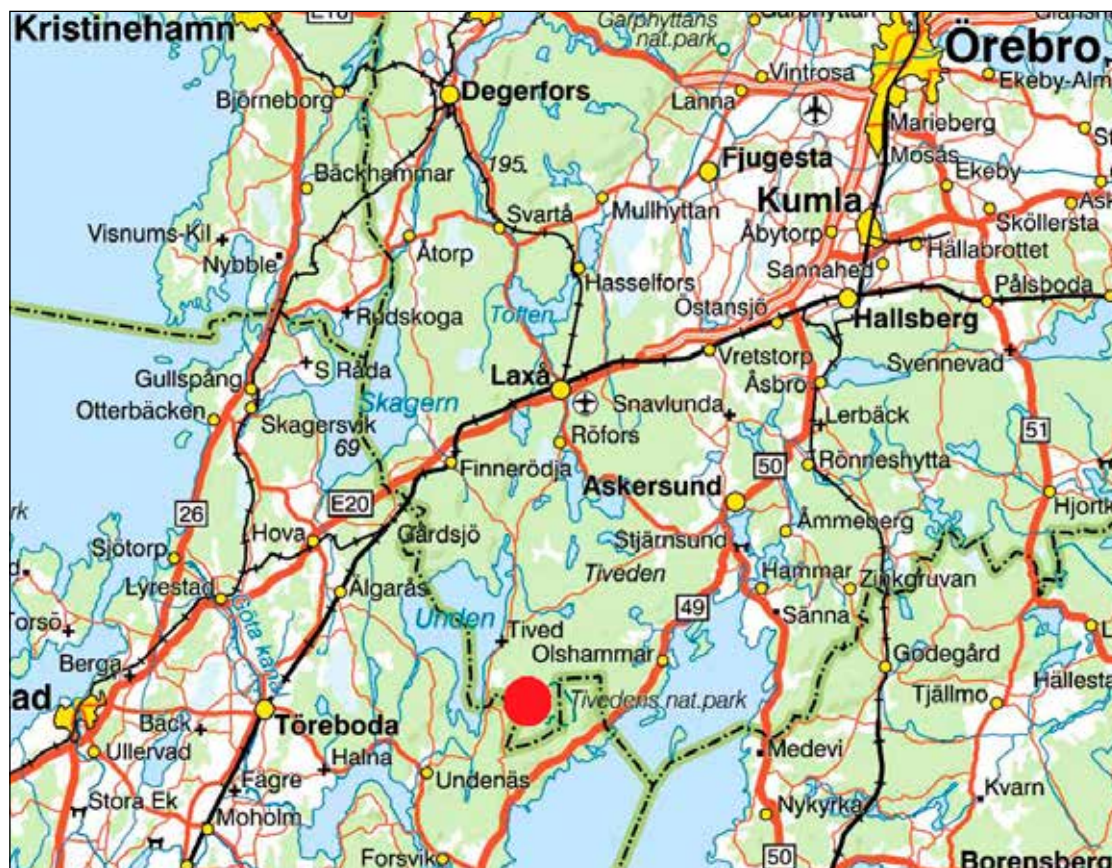
Omslagsfoto Stranden vid Vitsand.

Foto Om inte annat anges är fotografierna tagna av Arkeologgruppen AB.

Kartor ur allmänt kartmaterial, © Lantmäteriet Dnr R50223371_160001

Innehållsförteckning

Sammanfattning	5
Bakgrund och kulturmiljö	5
Villkor för provtagningen	5
Metod och genomförande.....	5
Resultat	6
Bilagor	10
Bilaga 1. Vedartsanalys	10
Bilaga 2. ¹⁴ C-datering	11



Figur 1. Karta över Vitsand med den aktuella provtagningsplatsen markerad med en röd cirkel. Skala 1:5 000.

Sammanfattning

I samband med att Tivedsbadet Vitsand i Tivedens nationalpark förnyas och handikappanpassas med nya anläggningar vid entrén och utmed vandringsleden har Arkeologgruppen AB på uppdrag av Länsstyrelsen i Örebro län tagit prov för en ¹⁴C-datering av en blästbrukslämning (RAÄ-nr Tived 25:1). Analyssvaret gav en datering till intervallet 170 f. Kr. – 4 e. Kr.

Bakgrund och kulturmiljö

I samband med att Tivedsbadet Vitsand i Tivedens nationalpark förnyas och handikappanpassas arbetar Länsstyrelsen i Örebro län med att framställa nytt informationsmaterial. Länsstyrelsen önskade bland annat ett bättre kunskapsunderlag om de fornlämningar som finns inom området. De aktuella lämningarna består av två slaggvarpar, RAÄ-nr Tived 25:1–2. Dessa ligger intill en vandringsled, längs med sjön Stora Trehörningen. Vandringsleden har nyligen iordningställts med en träspång. Lämningarna utgörs av resterna efter en plats för lågteknisk järnframställning. Prov för datering skulle tas ut fornlämning Tived 25:1. Den och den intilliggande slaggvarpen RAÄ-nr Tived 25:2, är båda belägna nära strandlinjen.

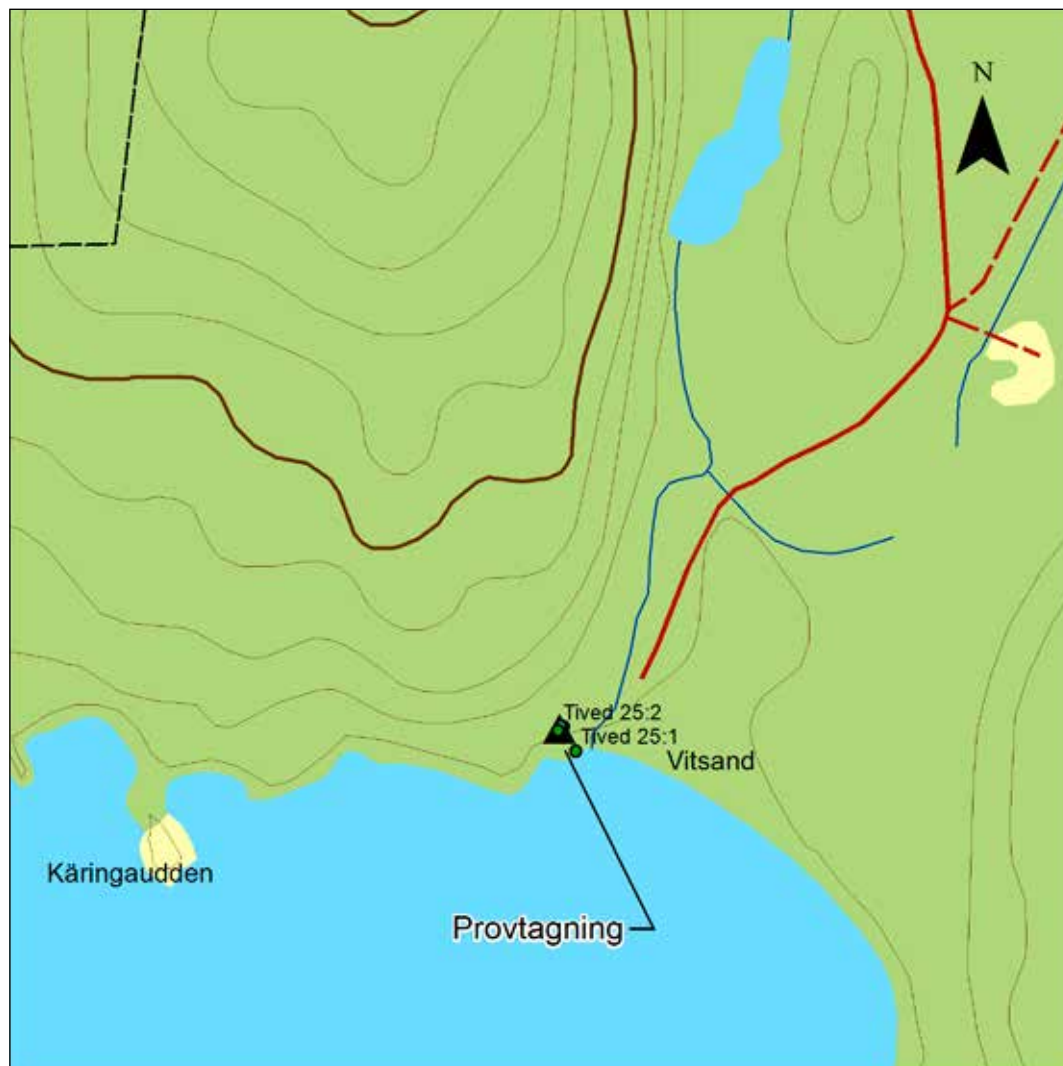
Villkor för provtagningen

Provtagningsplatsen skulle mätas in och markeras på karta.

Metod och genomförande

Slaggvarpen ligger i slutningen mot sjön. Den är övertorvad och beväxt med flertalet träd och framträder inte markant mot omgivningen. Den är närmast oval i formen och cirka 5x3 meter i diameter och 0,3 meter hög.

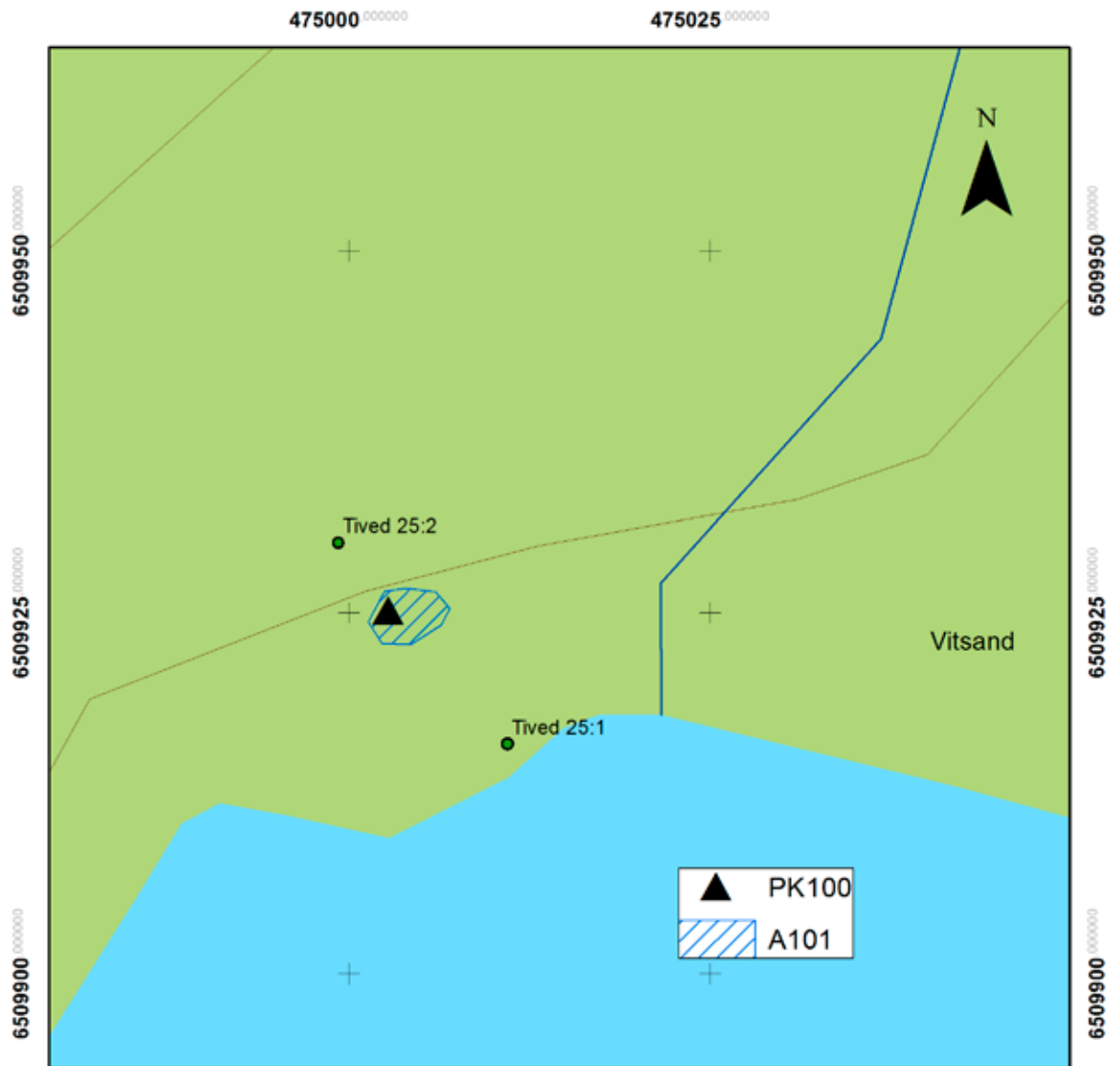
Vid provtagningen användes initialt en markundersökningskäpp för att överhuvudtaget lokalisera lämningen, då dess verkliga läge inte helt överensstämde med den i Forsök angivna positionen. Provtagningen genomfördes genom att torven först avlägsnades och därefter grävdes med skärlev ned till lager med slaggförekomst. Slaggen är tung, rödbrun-svart och fluten. Enstaka slaggstycken har rödbränd fast-sintrad lera som sannolikt är rester av ugnsväggar. Slagghögen mättes in som A101 (se figur 2). Kolprovet (PK100) plockades från slaggen. Gropen fylldes sedan igen och torven lades tillbaka.



Figur 2. Karta med fornlämningarna och provtagningsplatsen utmärkta. Skala 1:5 000.

Resultat

Kolprovet skickades till Ulf Strucke vid Arkeologerna, Statens historiska museum, för vedartsanalys (se bilaga 1). Vedartsanalysens resultat visar att al och björk har använts. Björk valdes ut för datering och skickades till Beta Analytic Inc. i Florida för datering (se bilaga 2). Provet fick ett dateringsintervall mellan 170 f. Kr. – 4 e. Kr. (kalibrerat med 2σ).



Figur 3. Karta med fornlämningarna och provtagningsplatsen utmärkta. Skala 1:500.

Tekniska och administrativa uppgifter

Län	Örebro
Kommun	Laxå
Landskap	Västergötland
Socken	Tived
Fastighet	Kvarnsjöbacken 1:4

Fornlämningsnummer Tived 25:1

Lämningstyp
Slaggvarp

Datering
170 f. Kr. – 4 e. Kr.

Typ av undersökning
Arkeologisk provtagning

Länsstyrelsens beslutsdatum
2016-11-17

Länsstyrelsens diarienummer
431-6307-2016

Arkeologgruppens projektnummer
Ag2016_108

Projektledning	Ebba Knabe
Personal	Ebba Knabe

Undersökningstid	2017-04-11
Undersökt yta	1 m ²
Inmätningsteknik	RTK-GPS
Koordinatsystem	SWEREF 99 TM
Höjdsystem	RH 2000

Arkiv

Arkivmaterial förvaras tillsvidare hos Arkeologgruppen AB.

Digitalt arkiv

Digitala data förvaras tillsvidare hos Arkeologgruppen AB.

Fynd

Inga fynd omhändertogs.

Bilagor

Bilaga 1. Vedartsanalys

Ulf Strucke, SHMM

Analysprotokoll

Landskap: Västergötland Socken: Tived

Fastighet: Nationalparken RAÄ nr:25

Kategori: Blästbrukslämning

AnalysId: 13625

Anläggning: Slaggvarp Provnr:

Vikt (g): 0,5 Analyserad vikt (g): 0,5

Fragment: 3 Analyserat antal: 3

Art: Al Antal: 1

Material: Träkol

Kommentar: Kraftigt rötad före förbränning. Ej tillvaratagen

Art: Björk Antal: 2

Material: Träkol

Kommentar: Vald för datering

Calibration of Radiocarbon Age to Calendar Years

(High Probability Density Range Method (HPD): INTCAL13)

(Variables: $\delta^{13}\text{C} = -25.1$ o/oo)

Laboratory number **Beta-463688**

Conventional radiocarbon age **2060 ± 30 BP**

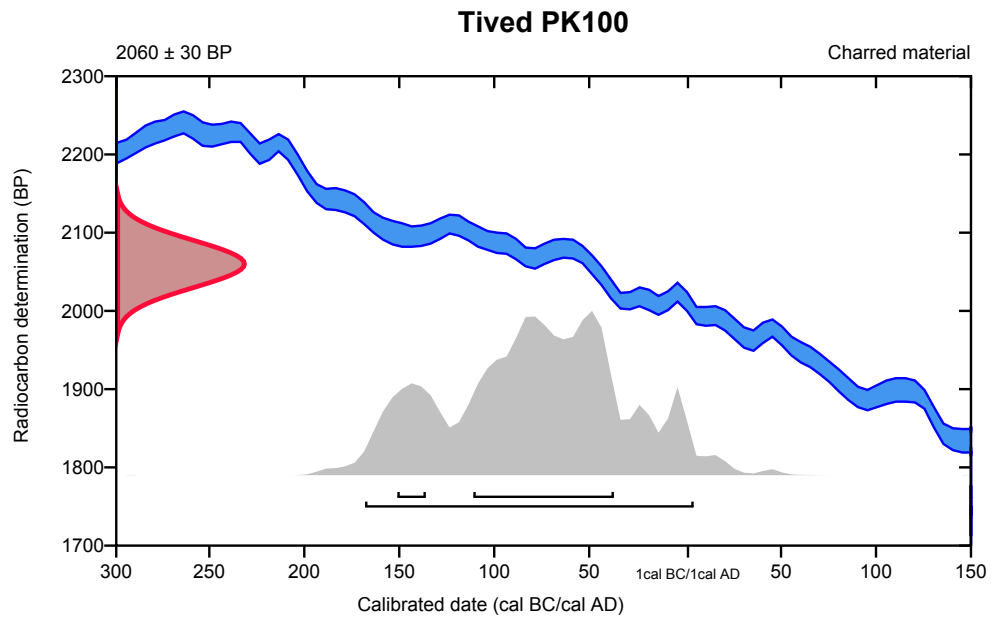
95.4% probability

(95.4%) 170 cal BC - 4 cal AD (2119 - 1946 cal BP)

68.2% probability

(60.4%) 113 - 39 cal BC (2062 - 1988 cal BP)

(7.8%) 153 - 138 cal BC (2102 - 2087 cal BP)



Database used
INTCAL13

References

References to Probability Method

Bronk Ramsey, C. (2009). Bayesian analysis of radiocarbon dates. *Radiocarbon*, 51(1), 337-360.

References to Database INTCAL13

Reimer, et.al., 2013, *Radiocarbon*55(4).

