



ARKEOLOGGRUPPEN AB, RAPPORT 2015:33

ARKEOLOGISK FÖRUNDESRÖKNING, SCHAKTÖVERVAKNING



Bergvärme i kvarteret Tullen

RAÄ Sigtuna 195:1, Sigtuna socken och kommun, Uppland

Tomas Ekman





ARKEOLOGGRUPPEN AB, RAPPORT 2015:33
ARKEOLOGISK FÖRUNDERSÖKNING, SCHAKTÖVERVAKNING

Bergvärme i kvarteret Tullen

RAÄ Sigtuna 195:1, Sigtuna socken och kommun, Uppland

Lst dnr 43111-14205-2015

Tomas Ekman

ARKEOLOGGRUPPEN I ÖREBRO AB
Drottninggatan 11, 702 10 Örebro
Telefon 019-609 04 10

www.arkeologgruppen.se
arkeologgruppen@arkeologgruppen.se

© 2015 Arkeologgruppen AB

Arkeologgruppen rapport 2015:33

Författare Tomas Ekman

Grafisk form Nina Balknäs @ Högtorps Diverse

Omslagsfoto Precisionsarbete – borrhigg mellan garage och villa.
Foto av Tomas Ekman.

Kartor ur allmänt kartmaterial, © Lantmäteriet Dnr R50223371_150001

Innehållsförteckning

Sammanfattning.....	5
Bakgrund.....	5
Metod och genomförande	6
Resultat och tolkning.....	6
Administrativa uppgifter	9

Bergvärme i kvarteret Tullen



Figur 1. Karta över trakten kring Sigtuna med den aktuella undersökningsplatsen markerad med en röd prick.

Sammanfattning

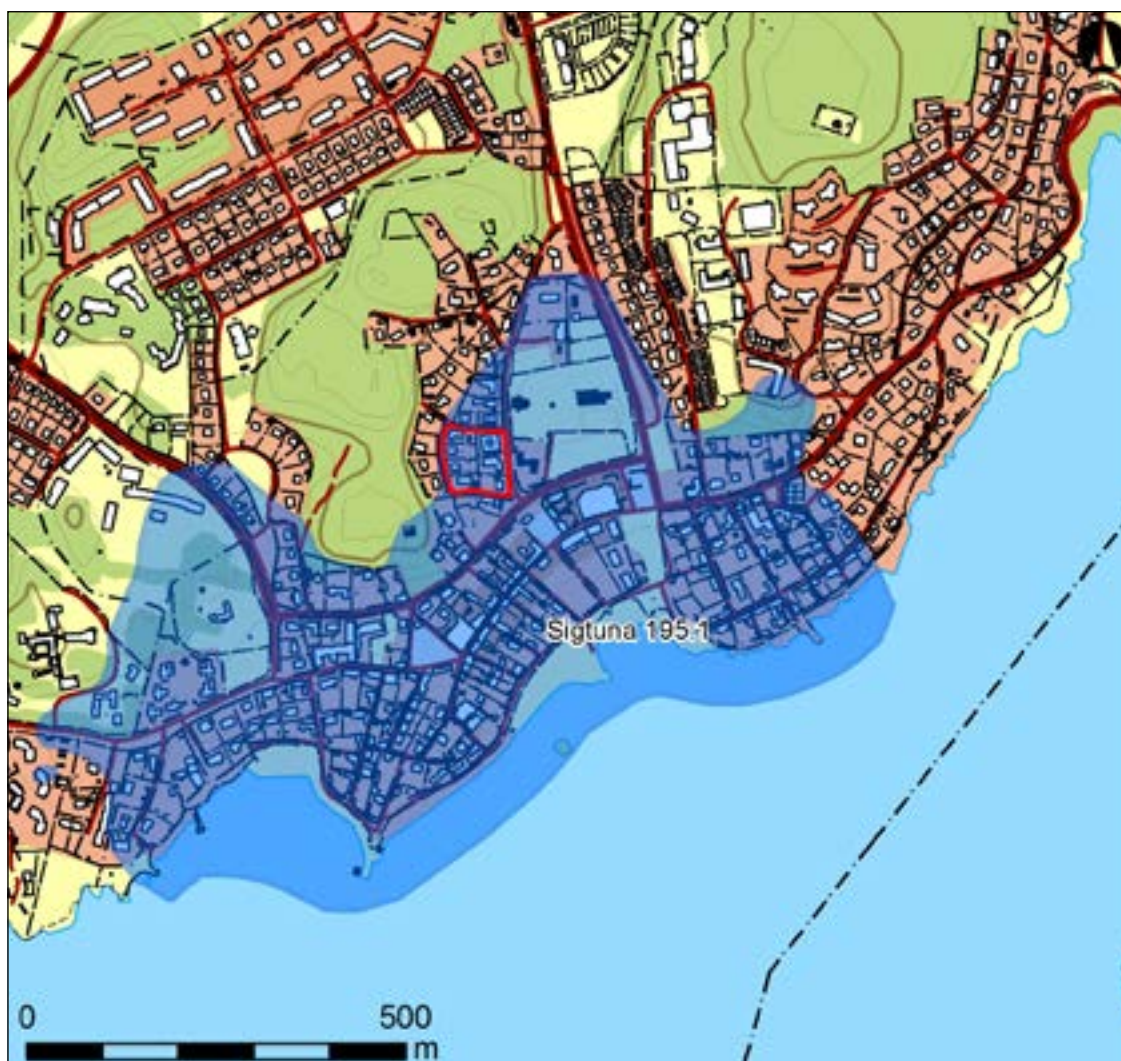
Med anledning av planerad installation av bergvärme inom fastigheten kvarteret Tullen 6, en villatomt i Sigtuna, har Arkeologgruppen utfört en förundersökning i form av en schaktövervakning. Den utfördes i två etapper: först borring, därefter handgrävning av ett mindre schakt.

Installationen gjordes i trädgården, strax nordväst om villan. Vid övervakningen konstaterades att marken starkt påverkats av tidigare ingrepp. Ett visst inslag av djurben och äldre rödgods var blandat med bland annat kakel och plast.

Övervakningen resulterade inte i några ytterligare åtgärder.

Bakgrund

Kvarteret Tullen ligger nära den nordvästra begränsningen för RAÄ Sigtuna 195:1 som utgörs av Sigtunas medeltida stadslager. I grannskapet återfinns såväl S:t Olofs som S:t Lars kyrkoruiner. Det finns dock inga säkra uppgifter om när den här delen av staden fick en profan bebyggelse.



Figur 2. Centrala Sigtuna med fornlämningsområdet i blått samt Kvarteret Tullen markerat av röd fyrkant.



*Figur 3. Utsikt från trädgården. Bakom träden skimtar S:t Olofs kyrkoruin.
Foto av Tomas Ekman.*

Uppdraget genomfördes efter beslut av Länsstyrelsen i Stockholms län och uppdragsgivare var fastighetsägarna Tomas Härås och Ingela Johansson.

Metod och genomförande

Två borrhål togs upp av ABC Brunnsborrning. Avståndet mellan hålen var cirka 1,5 meter och de förlades till en gräsyta i trädgården. Själva borrhålen var 0,14 meter i diameter.

Kring borrhålen handgrävdes sedan hexagonala gropar, cirka 0,9 meter stora och 0,5 meter djupa. Mellan borrhålen samt från det södra hålet till husväggen handgrävdes ett kabelschakt, cirka 0,35 meter brett och 0,3 meter djupt. Sammanlagda längden på detta schakt var 3,6 meter, varav 1,6 meter gick genom gräsmatta och 1,8 meter genom en plattsatt gång till husets entré. Samtliga massor sparades för återfyllning.

Resultat och tolkning

Såväl schakt som gropar innehöll enbart tidigare omrörda massor. Dessa innehöll enstaka djurben och skärvor av äldre rödgoods, men även kakelplattor och plast samt annat material av recent ursprung.

Enligt fastighetsägaren Tomas Härås byggdes huset samt flera andra i området kring mitten av 1950-talet. Tidigare låg här en större handelsträdgård. Den aktuella fastigheten byggdes ut 2007, bland annat med en ny entrédel. Då sprängdes flera uppstickande bergknallar just i denna del av tomten. Sannolikt har det nu aktuella arbetsföretaget enbart berört ett raseringslager från tillbyggnaden 2007.

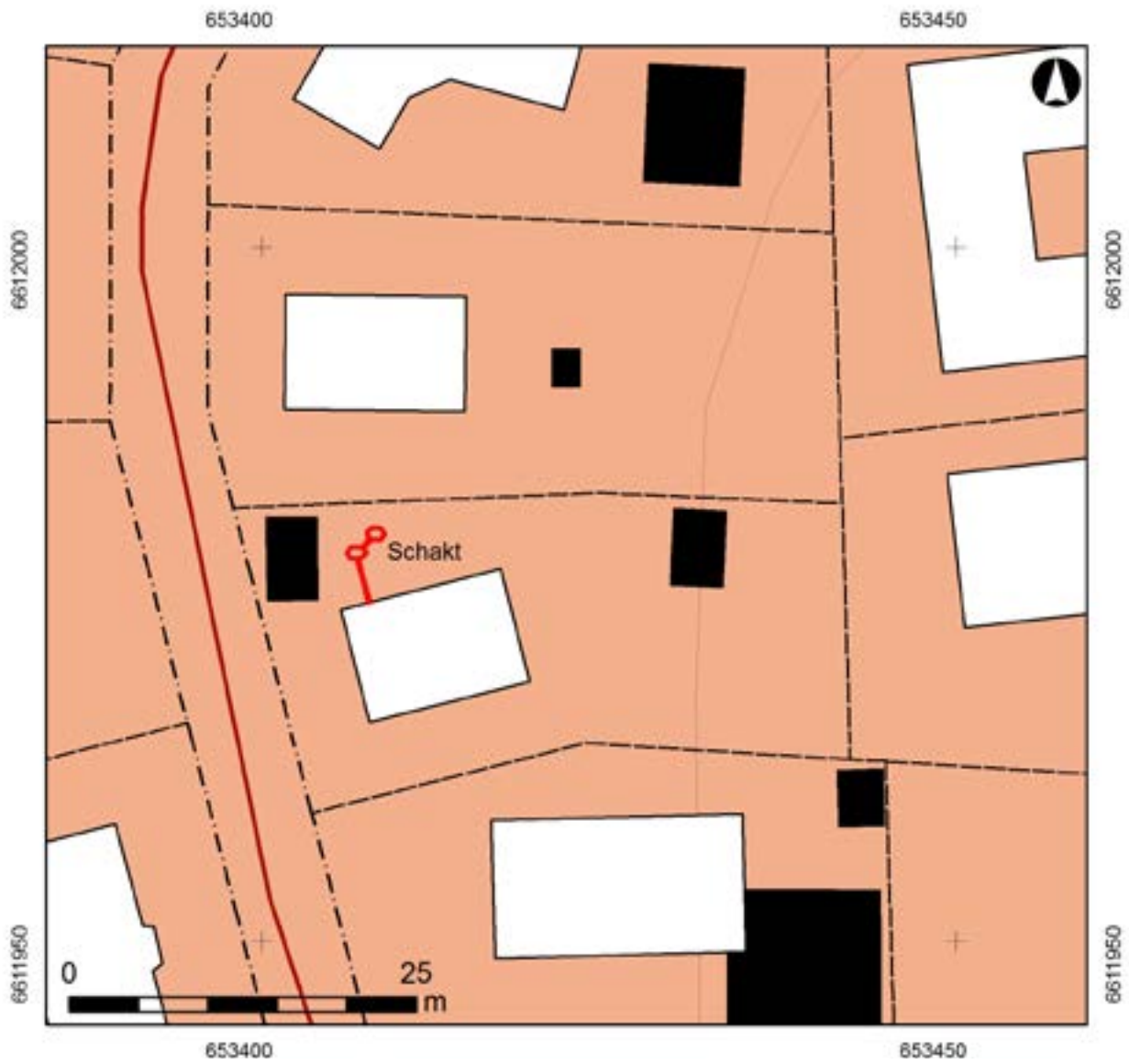


Figur 4. En mångsidig grop med installation för bergvärme. Foto av Caroline Ericsson.



Figur 5. Översikt med samtliga ingrepp synliga. Foto av Caroline Ericsson.

Bergvärme i kvarteret Tullen



Figur 6. Schaktplan. Skala 1:500.

Administrativa uppgifter

Landskap: Uppland
Län: Stockholms län
Kommun: Sigtuna kommun
Socken: Sigtuna socken
Fastighet: Tullen 6

Arkeologgruppens diarienummer: Ag 2015_31
Länsstyrelsens diarienummer: 43111-14205-2015
Projektnr: 2015_31
Fornlämningsnr: 195:1

Projektledning:

Tomas Ekman

Personal:

Tomas Ekman, Caroline Ericsson

Undersökningstid: 2015-06-17 till 2015-06-23

Undersökt yta: 4,5 löpmeter

Koordinatsystem: SWEREF 99 TM

Dokumentationshandlingar som förvaras i ATA, RAÄ, Stockholm:

—

Digitalt arkiv:

Digitala data förvaras tillsvidare hos Arkeologgruppen AB.

Fynd:

Inga fynd omhändertogs.

